

託 され た 形 象



宮城県宮城野高等学校美術科
2012年度卒業制作選抜巡回展

名古屋展

2013. 5/11〔土〕～26〔日〕
10:00-18:00

[会期中無休, 入場無料]

会場 アートスペース NAF

〒464-8610 愛知県名古屋市千種区今池2-1-10
河合塾千種キャンパス千種校南館1階

☎ 0120-591-109

東京展

2013. 6/10〔月〕～7/7〔日〕
10:00-18:00

[会期中無休<日曜・最終日は16時まで>, 入場無料]

会場 Gallery Kart

〒160-0023 東京都新宿区西新宿7-14-5
河合塾美術研究所新宿校1階

☎ 0120-327-414

宮城県宮城野高等学校美術科
2012年度卒業制作選抜巡回展

託された形象

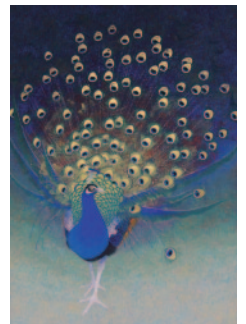
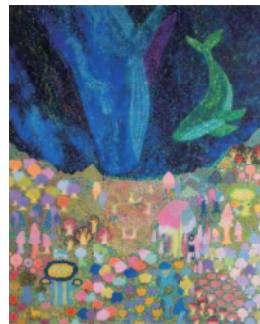
河合塾美術研究所では、昨年度に引き続き、宮城県宮城野高等学校美術科の卒業制作選抜展を行います。

2011年度の卒業制作では、制作のモチーフとして、被災風景を描いて対象を直視するもの、また、以前の風景に未来を託すものなど、自らを取り囲む状況を咀嚼し、表現に昇華しようと模索する生徒たちの姿に、私たちは感銘を受けました。

そして、今年度の作品は、震災後、2年が経過する中で、制作テーマがより根源的なものに向かってるように見受けられます。動物、植物…自然界で悠然と生きるもの、あるいは健気に、しかし強く生きようとするもの、それら対象に託された象徴性は、自らの手ではコントロールできない崇高なもの、そのなかでの生を問うこととして、私たちの心に伝わることでしょう。

被災地から遠く離れた地で暮らす私たちは、2013年現在、東北のできごとを忘れてはならないと強く思うと同時に、いつまでも、すべてを安易に震災と結びつけて考えてよいのかと、自問してもいます。

河合塾美術研究所では、このような私たちのできることの一つとして、そこで生まれる芸術作品を紹介し、静かに鑑賞し、思いを馳せる環境を用意することが、当地の現実を正確に伝えることになるはずだと考えています。生徒たちに託された形象の意味を深く考えること。そのような場を、私たちは提供し続けます。



名古屋展

会期：2013. 5 / 11〔土〕～26〔日〕

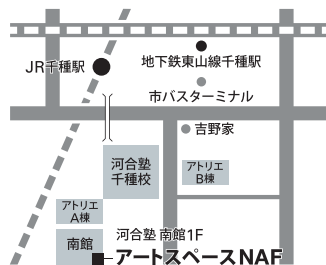
会場：アートスペース NAF

〒464-8610

愛知県名古屋市千種区今池2-1-10

河合塾千種キャンパス千種校南館1階

☎0120-591-109



- 1 北上ちひろ「ゆめみるばかり」S80 油彩
- 2 菅原由可里「花の遺言」F100 油彩
- 3 萩生安里「しぶき」F100 油彩
- 4 阿部礼奈「光」F100 日本画
- 5 福田美里「つぶつぶつぶ」F100 油彩
- 6 及川千代美「Sparkling Eyes」F120 日本画
- 7 大内玲奈「おひるね」F100 日本画
- 8 大友ゆりか「割烹着」F100 日本画

東京展

会期：2013. 6 / 10〔月〕～7 / 7〔日〕

会場：Gallery Kart

〒160-0023

東京都新宿区西新宿7-14-5

河合塾美術研究所新宿校1階

☎0120-327-414

