

Japanese Painting



東京藝大 日本画 合格実績 [新宿校・名古屋校塾生・講習会生集計]				
2020年	2021年	2022年	2023年	2024年
10名	12名	7名	9名	2名



切磋琢磨するハイレベルな環境

予備校に必要なのは、生徒達が互いに刺激し合い、切磋琢磨できる環境です。日本画専攻では高い合格実績を維持し、常にハイレベルな作品が生まれるよう努めています。東京藝術大学は過去5年間で40名合格、愛知県立芸術大学は21年連続で全国1位の合格実績を出しています。



一人ひとりに対応した親身な指導

塾生一人ひとりに担当講師がつくことで、受験や実技の相談だけでなく、将来を考えた親身な指導が受けられます。担当講師が自宅課題を出題し、個人に対応したフォローを行います。本科では授業内で大学に入った後の制作につながる日本画実習などの課題も行います。



実技力がつく きめ細やかなカリキュラム

「モチーフを正確に写し取る課題」と「一人ひとりの感性を豊かにする課題」の二つの大切な力を養成する課題に取り組み、本質的な力を養成します。また課題ごとに弱点をピックアップし、特訓課題をタイムリーに課していきます。



豊富な情報と充実した教材

新宿校・名古屋校の情報を共有し主要美術系大学の最新情報を入手しています。東京藝術大学の合格者による入試再現作品や多摩美大・武蔵野美大の合格者作品、総合選抜型のポートフォリオなど、豊富な資料を取り揃えています。

自然の美しさから学ぶ。
見えるものをおして、見えないなにかを描くために。

高卒生 対象	日本画専攻	本科	[月～土]	9:30-16:30
	美大学科	本科	英語	[火・木] 18:30-20:30
			国語	[水・金] 18:30-20:00
※学科は別途お申し込みが必要です。詳しくは62ページをご覧ください。				
高2・3生 対象	日本画専攻	専科	平日6日専科	[月～土] 17:30-20:30
			平日3日専科	[月～水] 17:30-20:30
			土曜専科	[土] 13:30-20:30
平日3日専科、土曜専科は、部活やその他の理由で、平日6日専科に通えない方のためのコースです。学期の途中で平日6日専科に変更することができます。				
高3生 対象	美大学科	専科	[土]国語	13:30-15:00 / 英語 15:10-16:40
※学科は別途お申し込みが必要です。詳しくは62ページをご覧ください。				

指導スタッフ 講師一覧 P.80

左から
宮本日沙史/坂本皓平/川名亜海/
石元靖大/上野直美/磯部光太郎/岩谷駿



日本画

CURRICULUM			
春期講習	1 学期	2 学期	3 学期
	本科	本科	本科
専科	専科	専科	専科
	専科	専科	専科
造形表現の基礎的な理解 ・ガイダンス・実技力診断コンクール ・基礎力の充実・静物着彩の導入 ・石膏デッサンの導入・素材研究 ・野外演習・作家育成の教養 ・人物着彩の導入 ・私立美大水彩画の導入 ・石膏デッサン強化ゼミ・他専攻合同ゼミ ・東京藝大公開実技模試「鉛筆素描」 ・1学期末コンクール		応用力の養成 ・塾展（日本画実習など） ・静物着彩強化ゼミ ・東京藝大公開実技模試「着彩写生」 ・石膏デッサン応用編 ・保護者会（三者面談） ・人物着彩応用編・静物着彩応用編 ・私立美大水彩画・デッサン応用編 ・個別の弱点克服ゼミ ・2学期末コンクール	
「見る」から「観る」へ ・ガイダンス・デッサンコンクール ・基礎①モノの成り立ちを知る。 ・基礎②透視図法 ・デッサン・透明水彩の基本①道具の使い方を知る。 ・透明水彩の基本②デッサンと彩色の関係を考える。 ・他専攻合同ゼミ・石膏デッサン特訓 ・東京藝大公開実技模試「鉛筆素描」 ・まとめ：自己ベストを出す「着彩写生」 ・個別面談		描くパワーをつける! ・塾展「自画像デッサン」 ・基礎の再確認 ・模試前特訓 ・東京藝大公開実技模試「着彩写生」 ・大学別対策課題①石膏デッサン強化ゼミ ・大学別対策課題②私立美大水彩画 ・大学別対策課題③私立美大デッサン ・新宿・名古屋合同専科コンクール ・個別面談	
		各大学別の入試対策 ・東京藝大対策 ・多摩美大対策 ・武蔵野美大対策 ・女子美大対策 ・その他国公立・私立美大対策 3学期は1月中旬で終了します。	

※上記は参考例です。日本画専攻ではその年の生徒に合わせたカリキュラムで授業を行います。



a



c



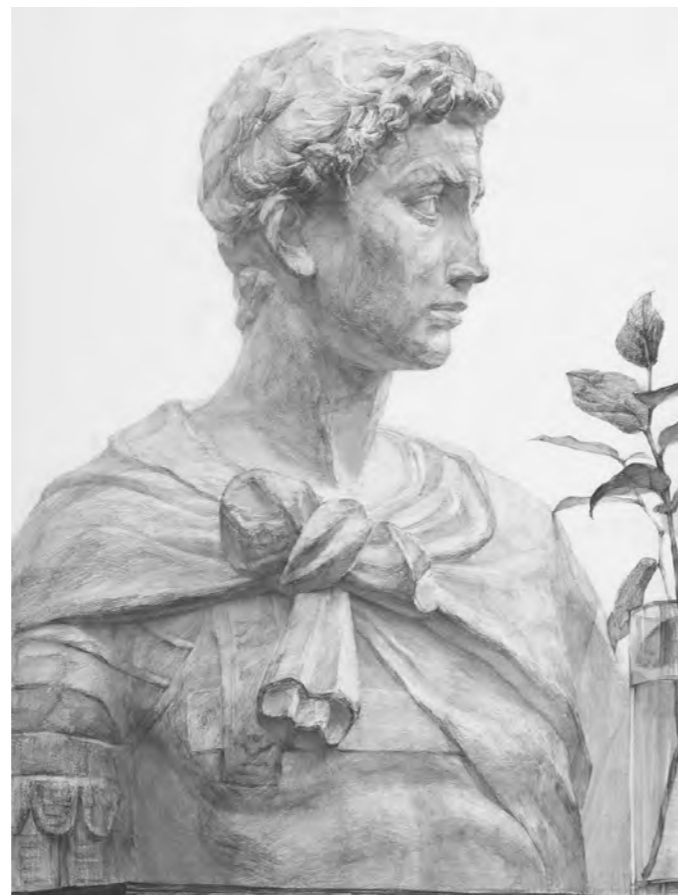
e



h



b



d



f



i



g



j

a 石膏デッサン | 12時間 | 木炭紙大白象紙 | 東京藝術大学合格
b 藝大一次再現 | 12時間 | 木炭紙大白象紙 | 東京藝術大学合格

c 石膏デッサン | 12時間 | 木炭紙大白象紙 | 東京藝術大学合格
d 石膏デッサン | 12時間 | 木炭紙大白象紙 | 東京藝術大学合格

e 静物着彩 | 12時間 | P20号白象紙 | 東京藝術大学合格
f 静物着彩 | 12時間 | P20号白象紙 | 東京藝術大学合格
g 静物着彩 | 12時間 | P20号白象紙 | 東京藝術大学合格

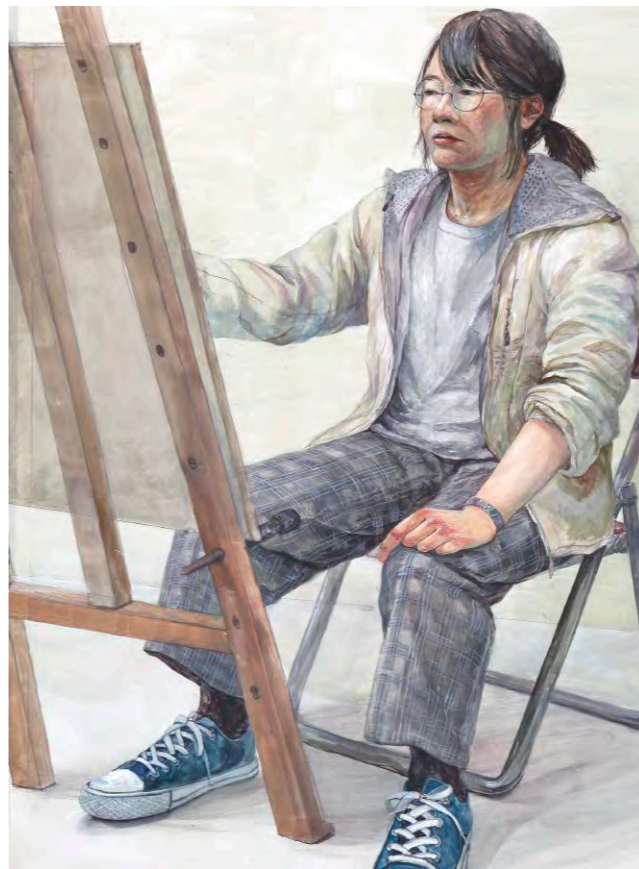
h 静物着彩 | 12時間 | P20号白象紙 | 東京藝術大学合格
i 静物着彩 | 12時間 | P20号白象紙 | 東京藝術大学合格
j 静物着彩 | 12時間 | P20号白象紙 | 東京藝術大学合格



a



c



f



h



b



d



g



i

a 私大デッサン | 6時間 | 木炭紙大TMK ポスター紙 | 武蔵野美術大学合格

b 人物着彩 | 6時間 | P20号ワグマン | 多摩美術大学合格

c 人物着彩 | 6時間 | A2画用紙 | 武蔵野美術大学合格

d 私大デッサン | 6時間 | A2画用紙 | 武蔵野美術大学合格

e 自画像着彩 | 6時間 | A2画用紙 | 武蔵野美術大学合格

f 人物着彩 | 8時間 | F20号画用紙 | 愛知県立芸術大学合格

g 細密着彩 | 白象紙・透明水彩絵具 | 東京藝術大学合格

h 静物着彩 | P20号白象紙 | 愛知県立芸術大学合格

i 細密着彩 | 白象紙・透明水彩絵具 | 東京藝術大学合格



榎らみなさん
東京藝術大学 日本画専攻
武蔵野美術大学 日本画学科
東京・都立片倉高校

私は今まで別の予備校に通っていました。そのときは河合塾の講習会でお世話になっており、とてもよいご指導をいただいていたため浪人するときに河合塾に来ました。河合塾では技術的なことや、絵を描く時にモチーフから感動したこと、モチーフの魅力はどう表現するかを学びました。絵を描く上でこうした感動や魅力はとても大切だと気付けた1年になりました。ありがとうございました。



上平 沙都さん **現役合格**
武蔵野美術大学 日本画学科
女子美術大学 日本画専攻
東京・トキワ松学園高校

1年半ありがとうございました。先生方の指導のおかげで自分が描きたい絵を見つけることができました。当日もアドバイスを思い出して全力を出し切ることができ、無事第一志望の大学に合格することができました。本当にありがとうございました。



a



c



e



h



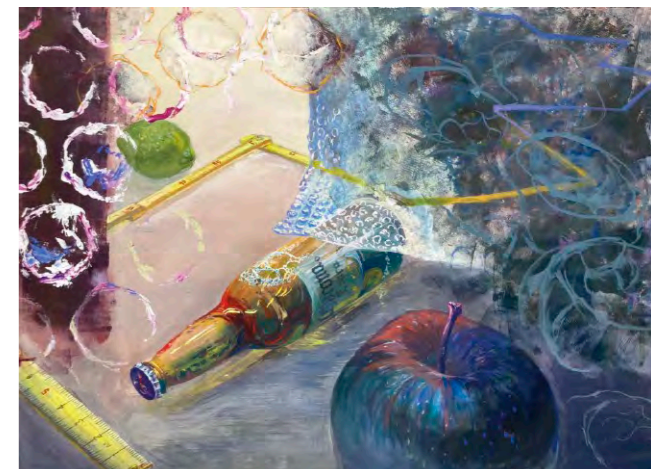
b



d



f



i



g



j

a 石膏デッサン | 12時間 | 木炭紙大白象紙 | 高3生作品
b 石膏デッサン | 12時間 | 木炭紙大白象紙 | 高3生作品

c 石膏デッサン | 12時間 | 木炭紙大白象紙 | 高3生作品
d 静物デッサン | 12時間 | 木炭紙大白象紙 | 高2生作品

e 静物着彩 | 12時間 | P20号白象紙 | 高3生作品
f 静物着彩 | 12時間 | P20号白象紙 | 高3生作品
g 静物着彩 | 12時間 | P20号白象紙 | 高3生作品

h 人物着彩 | 6時間 | A2画用紙 | 武蔵野美術大学現役合格
i 私大着彩 | 6時間 | P20号画用紙 | 武蔵野美術大学現役合格
j 静物着彩 | 12時間 | P20号白象紙 | 高3生作品